

このマップは「理論上最大クラスの南海トラフの巨大地震」による津波の浸水想定に
到達時間
の目安を示したものです

浸水深30cmの津波が到達する時間

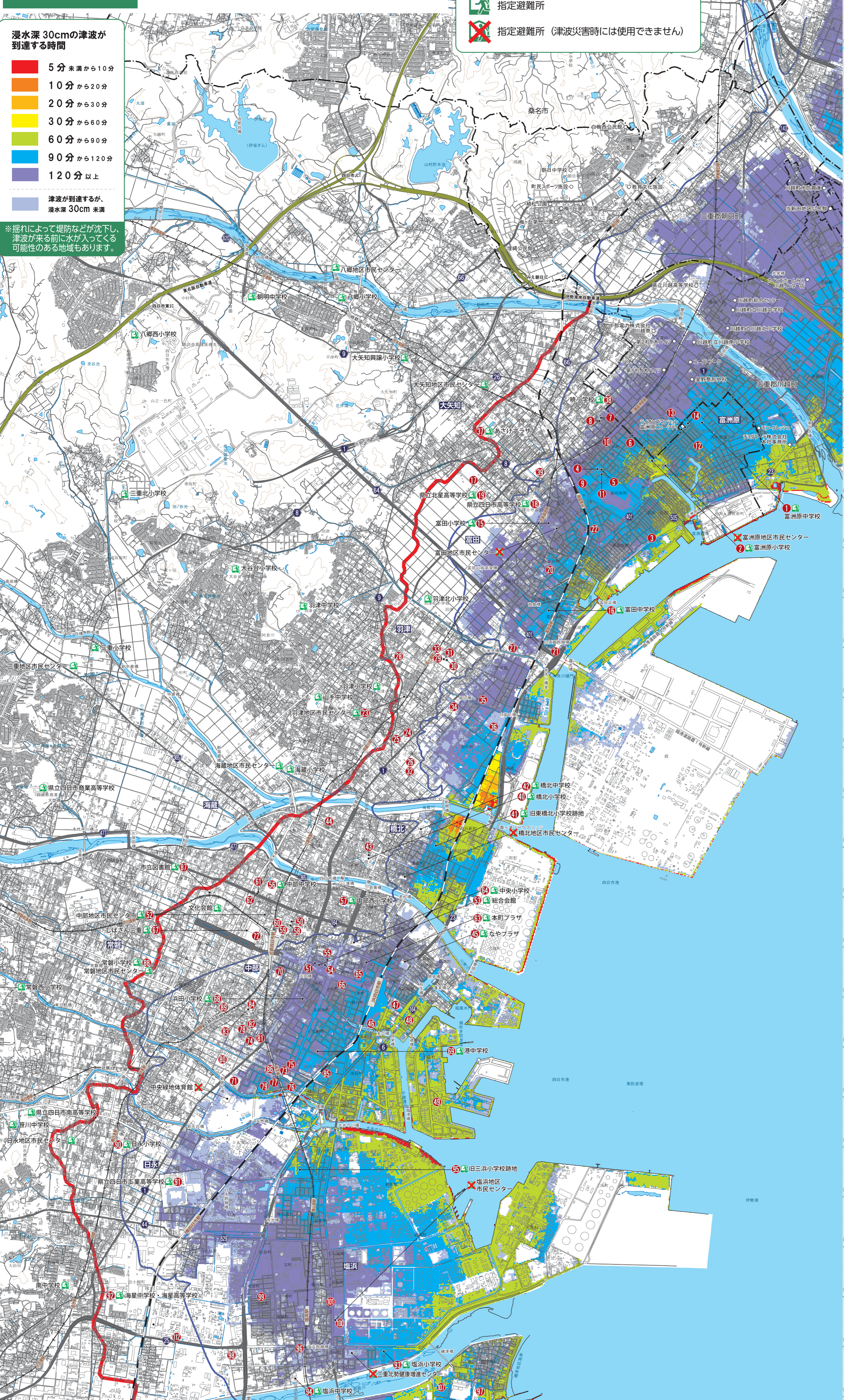
- 5分未満から10分
- 10分から20分
- 20分から30分
- 30分から60分
- 60分から90分
- 90分から120分
- 120分以上

※揺れによって堤防などが落下し、津波が来る前に水が入ってくる可能性のある地域もあります。

津波が到達する時間をもとに具体的な避難を考えてみましょう

このマップは、地震発生後、浸水深30cmの津波が到達する時間を示しています。
たとえ津波の浸水深が浅かったとしても、動くことが困難になったり、波に引き込まれたりする可能性があります。津波が到達する前に避難が完了するように、あなたの避難を考えてみましょう。

- 凡例**
- 津波避難目標ライン
 - 内陸部の海拔5mの地点を結んだライン
 - 浸水想定ライン
 - 津波避難ビル
 - 指定避難所
 - 指定避難所（津波災害時には使用できません）



ポイント2 最善をつくす

避難を考える

避難する場所は、津波避難ビルでなくても構いません。命を守るために最善をつくすことが重要です。あわてずに、声を掛け合いみんなで避難しましょう。

どこへ？
原則は遠くて高い場所へ

まず、できるだけ海から遠くて高い場所を目指して避難しましょう。しかし、浸水が始まったときなど、遠くに避難することができない場合には、近くの津波避難ビルや高い建物へ逃げ込みましょう。

まずは 遠くて高い場所（津波避難目標ラインより山側）へ避難

遠くに避難できない場合は 最寄りの津波避難ビルや高い建物へ避難

左の到達時間マップで、あなたが避難する津波避難目標ラインより山側の避難場所や高いところを考慮しておきましょう。

左の到達時間マップで、あなたが避難する最寄りの津波避難ビルや高い建物を考えておきましょう。

記入欄

いつ？
万全を期して早めの避難

津波が発生しても、四日市市では早く避難すれば十分に対応可能です。地震直後に即座にどのような地震かを判断することは難しいため、万全を期し、最悪の場合を想定して、一刻も早く避難することが重要です。

「どこへ？」で決めた、津波避難目標ラインより山側の避難場所や高いところまで避難するのにどれくらい時間がかかるかを、マップで測ったり、実際に歩いて把握しておきましょう。

「どこへ？」で決めた、最寄りの津波避難ビルや高い建物まで避難するのにどれくらい時間がかかるかを、マップで測ったり、実際に歩いて把握しておきましょう。

マップで測って 分

実際に歩いて 分

どうやって？
徒歩で避難

車で避難した場合、道路が揺れや液状化による被害で通行できなくなったり、混雑により渋滞が発生することが考えられます。原則、徒歩で避難しましょう。

いつまで？
津波情報が解除されるまで避難を続ける

津波は繰り返し襲ってくるため、津波注意報や津波警報などの津波情報が解除されるまで、海辺に近づくのは危険です。

家族が離れた場所においても安心して避難を続けられるように、津波情報が解除された後に落ち合う場所を決めておきましょう。

災害時には電話がつながりにくくなります。災害用伝言ダイヤル「171」や、遠隔地の親戚・知人に情報基地になってもらえようなど、いざというときの連絡方法を決めておきましょう。

記入欄

ポイント3 揺れに備える

揺れに備える

事前の確認準備が重要

四日市市では木造住宅の無料耐震診断や、耐震診断結果に基づく簡単な耐震対策のアドバイスを行っています。また、木造住宅の耐震改修費用の補助制度を実施し、耐震化促進に取り組んでいます。特に昭和56年5月31日以前に建てられた木造住宅にお住まいのかたは、耐震診断や耐震補強を考えてみましょう。

木造住宅の無料耐震診断・アドバイス
木造住宅の耐震改修費用の補助制度
に関する問い合わせはこちらまで
四日市市 都市整備部 建築指導課
059-354-8183

ポイント4 率先して声かけ、避難

みんなで逃げる

事前を考えておきましょう

いざというときに適切な行動をとることは難しいものです。まず、あなたが率先して行動することで、その姿をみた周辺のひとにも避難するようになり、結果的に多くの人を助けることになるのです。

高齢者、来訪者、外国人、障害者など津波発生時、避難先がわからない人や、1人では避難できない人など、あなたの助けを必要としている人がいます。

高齢者
外国人
来訪者
ケガをしている人
体が不自由な人
危険に気づいていない人

ポイント5 避難することを習慣に

家族で考える

出前講座ノスタム

まわりの大人が避難の呼びかけに応じなかったら、子どもは、避難しないことを当然と考えたまま成長してしまうでしょう。何度空振りでも、避難することを習慣とすることが、家庭でできる津波防災教育の1つです。

四日市市では、市民の皆さんに「出前講座」を気軽に開いていただけるよう、いろいろな防災講座のメニューを用意しています。自主防災組織のワークショップや子ども達への防災教育などに、ぜひご利用ください。

出前講座
に関する問い合わせはこちらまで
四日市市 危機管理部
059-354-8119

津波避難ビル

四日市市では、東海・東南海・南海地震に備えて、海岸線から4kmかつ標高5m以内にある3階以上の堅固な建築物を対象に、民間の商業施設やマンション等を津波避難ビル指定しています。

3階以上のビル等を所有（管理）されている皆様は、いざというときには、近隣の方々の避難場所として、スペースを提供していただき、スムーズにご協力をお願いいたします。

ご協力いただける所有者・管理者のかたは
こちらまで
四日市市 危機管理部
059-354-8119

地区名	No.	施設名	所在地	階数	市況	面積	用途	
富洲原	1	富洲原中学校	天ヶ須賀五丁目	3	0-4	2,420	中学校	
	2	富洲原小学校	富洲原町	3	0.6	1,860	小学校	
	3	有限会社前川	富田一色町	3	1.4	1,330	商業施設	
	4	サンハイツ松原公園A棟	松原町	5	0.8	80	マンション	
	5	サンハイツ松原公園B棟	松原町	5	1	80	マンション	
	6	レジデンス富洲原	平野町	3	1	32	マンション	
	7	コーポエデンA	平野町	3	0.8	35	マンション	
	8	コーポエデンB	平野町	3	0.8	35	マンション	
	9	日の本保育園	松原町	1	1.1	240	保育園	
	10	ラウム富洲原	平野町	9	1.3	250	マンション	
富田	11	株式会社中部ラントサービス四日市	松原町	4	1	98	商業施設	
	12	ライオンマンション富洲原ニューシティ	天ヶ須賀四丁目	9	0.1	230	マンション	
	13	ライオンマンション富洲原ニューシティ	天ヶ須賀四丁目	14	0.1	430	マンション	
	14	ライオンマンション富洲原ニューシティ	天ヶ須賀四丁目	14	0.1	210	マンション	
	15	ライオンマンション富洲原ニューシティ	天ヶ須賀四丁目	12	0.1	210	マンション	
	16	富田中学校	富田一丁目	4	1.8	3,350	中学校	
	17	富田小学校	東芝町	4	1.4	1,980	小学校	
	18	蓮光寺	大字西町	3	4.1	75	寺院	
	19	国立四日市高等学校	八田一丁目	3	2.6	2,932	高等学校	
	20	国立北星高等学校	大字東町	3	3.5	445	高等学校	
羽津	21	北勢国庫事務所	南宮町	特別1階、普通1階	1.4	209	国庫事務所	
	22	ラ・プロマカーサ	富田東町	6	3	186	マンション	
	23	防災検校センター（北消防署）	富田二丁目	地上（2階）	1.1	222	検校センター	
	24	ベルハイム城山	城山町	4	2.5	79	マンション	
	25	ライオンマンション	城山町	3	3.1	90	マンション	
	26	エクセレンス	城山町	3	2.3	20	マンション	
	27	スプリングセゾン	白旗三丁目	3	2.6	11	マンション	
	28	コスモス	羽津中一丁目	3	3.4	33	マンション	
	29	ドエルウェステリア	八田一丁目	5	2.9	120	マンション	
	30	ソシアルドミール東館	八田一丁目	4	2.9	60	マンション	
大矢知	31	ソシアルドミール西館	八田一丁目	4	2.9	40	マンション	
	32	ウイング金庫店立駐車庫	東芝町	5	2.3	2,343	金庫	
	33	メ・ベア・アース・アカデミー	羽津中二丁目	4	3.8	540	商業施設	
	34	かずのり	白旗一丁目	4	2.9	109	マンション	
	35	カインズホーム四日市店	白旗一丁目	地上（2階）	1.7	260	ホームセンター	
	36	あさけプラザ	下芝町	5	4.9	20	商業施設	
	37	晴小学校	西田三丁目	3	1.9	1,397	小学校	
	38	フレスポ四日市富田	西田三丁目	2	2.8	3,600	商業施設	
	39	川原町	西田三丁目	3	3.5	1,200	商業施設	
	40	旧東横北小学校跡地	東芝町	4	2	200	跡地	
横北	41	横北中学校	東芝町	3	3.5	2,360	中学校	
	42	朝日土木株式会社	川原町	3	3.5	100	商業施設	
	43	ほんの里会館	横北町	3	4.4	80	会館	
	44	なやみ	横北町	3	1.1	300	商業施設	
	45	住友電設株式会社	西米町	1階、2階、3階	1.7	350	商業施設	
	46	SWSWAセンター	南津町	3	2.1	150	商業施設	
	47	株式会社大久保商店	尾上町	3	2.3	320	商業施設	
	48	四日市海産物卸売会	尾上町	4	1.4	200	商業施設	
	49	三菱銀行本店	尾上町	12	2.4	150	銀行	
	50	四日市商工会議所	尾上町	4	1.4	400	商業施設	
中部(港)	51	中部地区市民センター	西米一丁目	4	3	300	市民センター	
	52	総合会館	尾上町	8	1.4	1,000	会館	
	53	四日市市役所	尾上町	11	1.4	2,000	市役所	
	54	中宮中央駐車場	尾上町	地上（11階）	1.4	800	駐車場	
	55	中部中学校	西米一丁目	4	3.4	3,320	中学校	
	中部(中央)	56	中部西小学校	北町	3	3.4	2,350	小学校
		57	プラトホテル四日市	西新地	10	2.4	300	ホテル
		58	四日市シティホテルビル	運動場町	10	2.4	1,500	ホテル
		59	ビル・D・林	運動場町	地上（4階）	2.4	36	ビル
		60	メルパルク	運動場町	5	3.7	68	ビル
61		プレーザビル	西米二丁目	3	3.7	80	ビル	
62		本町プラザ	本町	6	1.2	1,000	ビル	
63		中央小学校	元新町	4	1.8	2,400	小学校	
64		メゾンパルク	本町	4	1.2	230	マンション	
65		華野ビル	華野町	6	1.1	50	ビル	
中部(浜田)	66	しばさん三重	安曇一丁目	7	2.8	400	ビル	
	67	浜田小学校	北浜町	4	1.2	3,680	小学校	
	68	浜田中学校	北浜町	3	1.1	2,550	中学校	
	69	梅田シティホテルアネックスビル	北浜町	10	1.1	450	ホテル	
	70	四日市市庁舎	安曇一丁目	6	2.2	135	市庁舎	
	71	四日市市ホテル	安曇一丁目	15	2.2	4,800	ホテル	
	72	イロハビル	新三丁目	6	1.3	72	ビル	
	73	シャロームビル	新三丁目	5	1.7	51	ビル	
	74	アイボンビル	新三丁目	5	1.1	165	ビル	
	75	ナカシマビル	新三丁目	3	1.4	22	ビル	
常陸	76	四日市民生工舎	新三丁目	3	1.1	77	ビル	
	77	市民会館	新三丁目	4	1.2	200	会館	
	78	山路工業株式会社	新三丁目	5	1.8	70	ビル	
	79	山路工業株式会社	新三丁目	3	1.1	204	ビル	
	80	株式会社交洋駐車庫	新三丁目	地上（2階）	1.9	1,500	駐車庫	
	81	名鉄四日市タクシー立体駐車場	新三丁目	地上（2階）	1.7	150	立体駐車場	
	82	アルスコー	新三丁目	6	2.4	44	ビル	
	83	ダイヤハウス四日市駅前	新三丁目	15	2.5	321	マンション	
	84	大塚学芸高等学校	南浜町	5	2.7	640	高等学校	
	85	曙町市営住宅1号棟	曙一丁目	5	0.7	486	市営住宅	
日永	86	サマリエール	新三丁目	6	1.9	60	マンション	
	87	市立図書館	久保一丁目	3	4.2	200	図書館	
	88	常陸小学校	常陸町	4	2	1,280	小学校	
	89	一般財団法人総合センター3階市民センター	赤坂町	4	3	115	市民センター	
	90	日永小学校	日永四丁目	4	2.6	2,260	小学校	
	91	国立四日市工業高等学校	日永三丁目	4	2.5	4,400	高等学校	
	92	常陸中学校	曙一丁目	3	4.5	2,184	中学校	
	93	塩浜小学校	塩浜町	3	1.2	1,240	小学校	
	94	塩浜中学校	大字塩浜	3	2.2	1,384	中学校	
	95	旧三浜小学校跡地	塩浜一丁目	3	0.7	1,450	跡地	
塩浜	96	ユマニクス産科福祉大学	塩浜二丁目	14	1.4	560	大学	
	97	塩浜第1ポンプ場	大字塩浜	4	1.8	55	ポンプ場	
	98	三品物産株式会社	大字塩浜	地上（6階）	2.3	400	商業施設	
	99	株式会社MS管理	大池町	3	1.3	150	ビル	
	100	新三井ビル	塩浜一丁目	3	1.9	312	ビル	
	101	山九株式会社	三重支店	新三丁目	1.7	215	ビル	
	102	株式会社三井物産	新三丁目	地上（4階）	1.5	400	ビル	
	103	株式会社三井物産	新三丁目	地上（4階）	1.5	400	ビル	
	104	株式会社三井物産	新三丁目	地上（4階）	1.5	400	ビル	
	105	JSR株式会社四日市工場	工場本館	5	3.2	320	工場	

マップ上で距離を測る

1 地図では 500m

マップ上でおよその時間を測る

10 10分 15分 20分

歩行速度参考：津波避難対策マニュアル様式報告書

3階以上のビル等を所有（管理）されている皆様は、いざというときには、近隣の方々の避難場所として、スペースを提供していただき、スムーズにご協力をお願いいたします。

ご協力いただける所有者・管理者のかたは
こちらまで
四日市市 危機管理部
059-354-8119